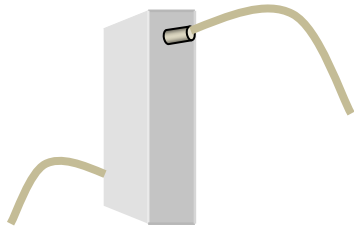




Modules multivoies pour Signaux Faibles



Modules pour signaux faibles destinés à être intégrés dans les coffrets :

- CFS** pour applications **Tempest, Tempest Zoning, EMI-RFI**
- CPS** pour application **IEMN** (avec adjonction de circuits de déflassage)

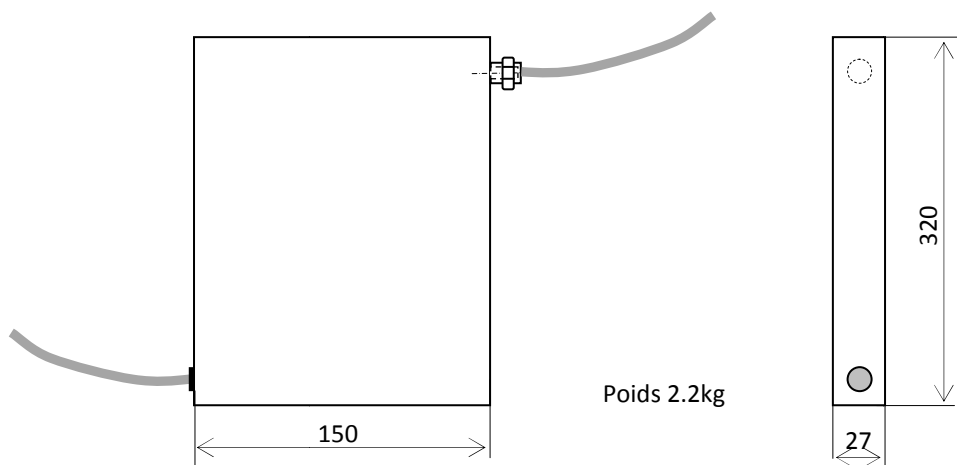
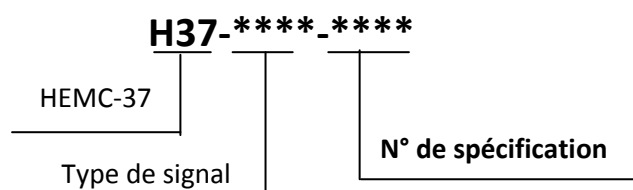
Modules dédiés pour :

- Téléphone analogique
- Téléphone numérique
- Liaisons BUS RS485
- Liaisons Ethernet

CARACTERISTIQUES GENERALES :

Boîtier métallique
 Entrée/Sortie par câble multi-paires
 Température d'utilisation : -25°C / +70°C*
 Montage passe paroi

REFERENCES :



Référence	Type de Signal	Nbre de voies	Atténuation	Application
H37-RTC-SP01	Téléphone Analogique	10 voies (5 paires)	>100dB de 30kHz à 1GHz	Tempest Zoning
H37-RTC-SP02			>100dB de 14kHz à 10GHz	Tempest
H37-ISDN-SP01	Téléphone numérique	10 voies (5 paires)	>60dB à 2MHz >100dB de 3MHz à 10GHz	Tempest Tempest Zoning
H37-M485-SP01	Bus RS485	12 voies (3 quartes)	>60dB de 2.5MHz à 1GHz	Tempest Zoning
H37-M485-SP02			>100dB de 500kHz à 10GHz	Tempest
H37-100T-SP01	Ethernet 10/100baseT	12 voies (3 quartes)	>60dB de 100MHz à 1GHz	Tempest Zoning
H37-100T-SP02			>60dB de 10MHz à 2GHz	Tempest

(Autres signaux sur demande)

Les informations contenues dans cette fiche commerciale sont données à titre indicatif et susceptibles de modifications sans préavis.