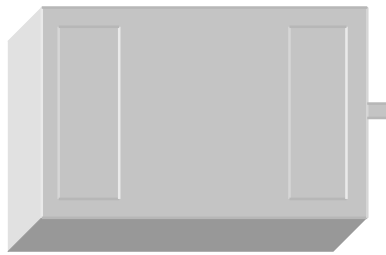




Série FET

Filtres Energie 16 à 200A 100dB à partir de 10kHz



La série FET est principalement dédiée à la protection des entrées ou sorties énergie pour l'application Tempest des locaux Paradisés.

La gamme s'étend de :

16 à 200A pour les réseaux monophasés 250V-50/60Hz

16 à 200A pour les réseaux triphasés + neutre 250/440V-50/60Hz

Elle se décline en 2 versions :

TP : montage passe paroi

AM : montage mural en applique

CARACTERISTIQUES GENERALES :

Boîtier en inox peinture RAL 7034

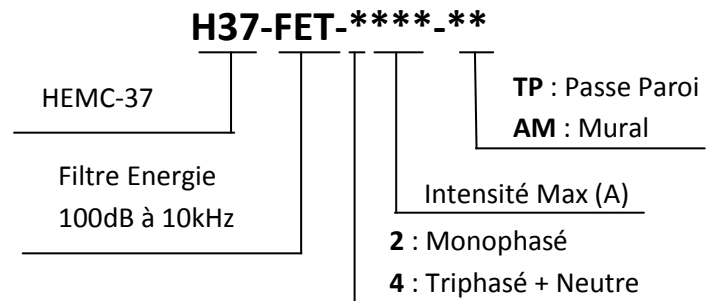
Raccordement par Bornes filetées

Température d'utilisation : -40°C / +50°C

Tension d'essai : 2250Vcc

Atténuation sous 50Ω en charge MCT :
> 100dB de 10kHz à 40 GHz

REFERENCES :



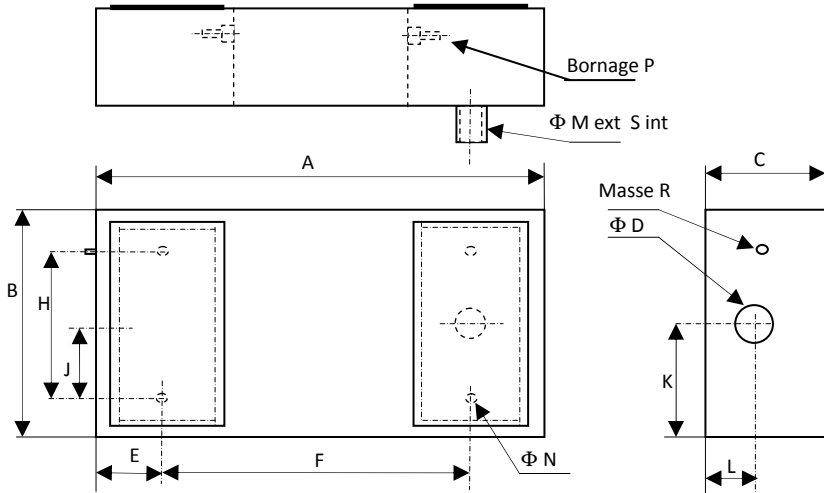
CARACTERISTIQUES COURANT TENSION

Monophasé 250Vca 50/60Hz		Intensité Max A 50°C (A)	Triphasé + Neutre 250/440Vca 50/60Hz			
Référence	Chute de tension		Courant de fuite sous 250V-50Hz (A)	Référence	Chute de tension	Courant de fuite sous 250V-50Hz (A)
H37-FET-2016-**	< 2% en charge	1	16	H37-FET-4016-**	< 2% en charge	1
H37-FET-2032-**		1.5	32	H37-FET-4032-**		1.5
H37-FET-2063-**		1.5	63	H37-FET-4063-**		1.5
H37-FET-2100-**		1.8	100	H37-FET-4100-**		1.8
H37-FET-2200-**		2.5	200	H37-FET-4200-**		2.5

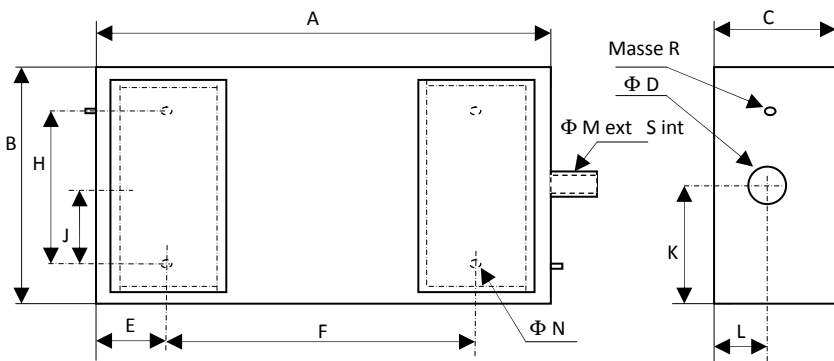
Couples de serrage Max (utiliser une contre clé)

Bornage		Masse extérieure	
M4	1Nm	M5	2.5Nm
M5	2Nm	M8	10Nm
M6	2.5Nm	M10	12Nm
M8	5Nm		

DIMENSIONS



Version montage passe paroi
TP



Version montage mural
AM

Référence	A	B	C	D	E	F	H	J	K	L	M	S	N	P	R	Poids
H37-FET-2016-**	600	250	130	15	40	500	200	100	125	61	21	15	7	M6	M5	10kg
H37-FET-4016-**	600	450	170	18	40	500	400	200	225	77	27	18	7	M6	M5	17kg
H37-FET-2032-**	725	250	170	18	40	625	200	100	125	61	27	18	7	M6	M6	18kg
H37-FET-4032-**	725	450	170	25	40	625	400	200	225	77	33	25	7	M6	M6	28kg
H37-FET-2063-**	850	250	190	25	50	740	200	100	125	92	33	25	9	M8	M8	20kg
H37-FET-4063-**	850	516	190	30	50	740	450	225	258	92	42	30	9	M8	M8	31kg
H37-FET-2100-**	850	250	190	30	50	740	200	100	125	92	42	30	9	M8	M8	25kg
H37-FET-4100-**	1000	520	175	35	50	870	450	225	260	92	48	35	9	M8	M8	37kg
H37-FET-2200-**	1000	300	160	35	55	885	240	120	150	92	48	35	11	M10	M10	30kg
H37-FET-4200-**	1000	520	175	48	55	885	460	230	260	92	60	48	11	M10	M10	50kg

Les informations contenues dans cette fiche commerciale sont données à titre indicatif et susceptibles de modifications sans préavis.