



Modules monovoie pour Réseaux Energie



Modules pour réseaux énergie courant continu ou alternatif destinés à être intégrés dans les coffrets :

CFE pour applications **Tempest Zoning, EMI-RFI**

CPE pour application **IEMN** (liaisons courtes)

Ces modules permettent de traiter :

Les réseaux monophasés 250Vca – 50/60Hz ou 120Vca - 400Hz

Les réseaux triphasés 250/440Vca – 50/60Hz ou 120Vca - 400Hz

Les réseaux 12, 24, 48400Vcc

CARACTERISTIQUES GENERALES :

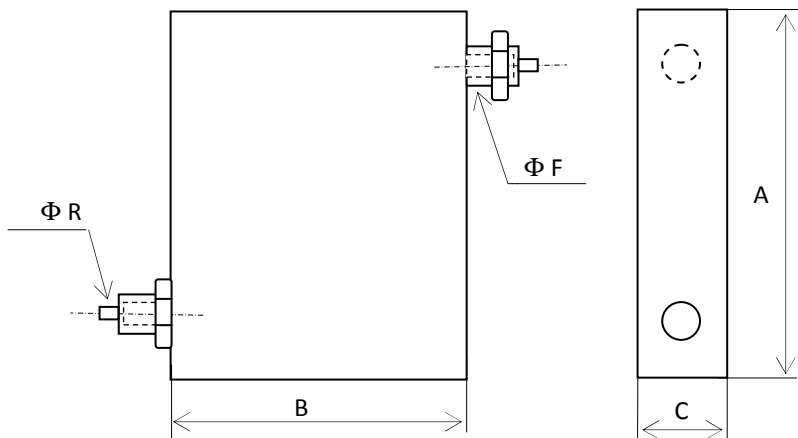
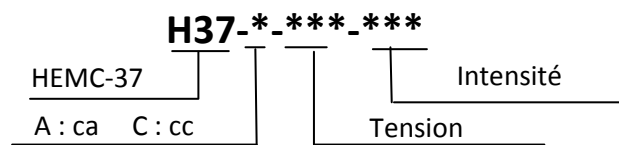
Boîtier métallique

Entrée/Sortie par tige filetée

Température d'utilisation : -25°C / +50°C*

Montage passe paroi

REFERENCES :



Référence	Dimensions				
	A	B	C	F	R
H37-A-250-003	120	75	30	M16	M4
H37-A-250-005	120	75	30	M16	M4
H37-A-250-016	135	75	30	M16	M4
H37-A-250-032	135	75	30	M16	M4
H37-A-250-050	190	95	50	M16	M6
H37-A-250-100	190	95	50	M20	M8
H37-C-200-200	190	95	50	M24	M10

Couple de serrage maxi			
M4	1.2 Nm	M16	4 Nm
M6	2.5 Nm	M20	7 Nm
M8	5 Nm	M24	8 Nm
M10	8 Nm		

Référence	Tension d'utilisation Max			Courant Max (A)	If (mA) sous 250V-50Hz	Atténuation sous 50Ω	Applications
	50/60Hz	400Hz	Vcc				
H37-A-250-003	250	120	400	3	19	>70dB à 1MHz >80dB de 2MHz à 1GHz	EMI-RFI IEMN (liaisons courtes) Tempest zoning
H37-A-250-005	250	120	400	5	62		
H37-A-250-016	250	120	400	16	106		
H37-A-250-032	250	120	400	32	106		
H37-A-250-050	250	120	400	50	205		
H37-A-250-100	250	120	400	100	205		
H37-C-200-200			200	200			

Les informations contenues dans cette fiche commerciale sont données à titre indicatif et susceptibles de modifications sans préavis.