



# Modules une paire pour Réseaux Energie



Modules pour réseaux énergie courant continu ou alternatif destinés à être intégrés dans les coffrets :

**CFE** pour applications **Tempest Zoning, EMI-RFI**

**CPE** pour application **IEMN** (liaisons courtes)

Ces modules permettent de traiter :

Les réseaux monophasés 250Vca – 50/60Hz ou 120Vca - 400Hz

Les réseaux 12, 24, 48 .....400Vcc (notamment circuit « TOR »)

## CARACTERISTIQUES GENERALES :

Boîtier métallique

Entrée/Sortie par tige filetée

Température d'utilisation : -25°C / +50°C\*

Montage passe paroi

## REFERENCES :

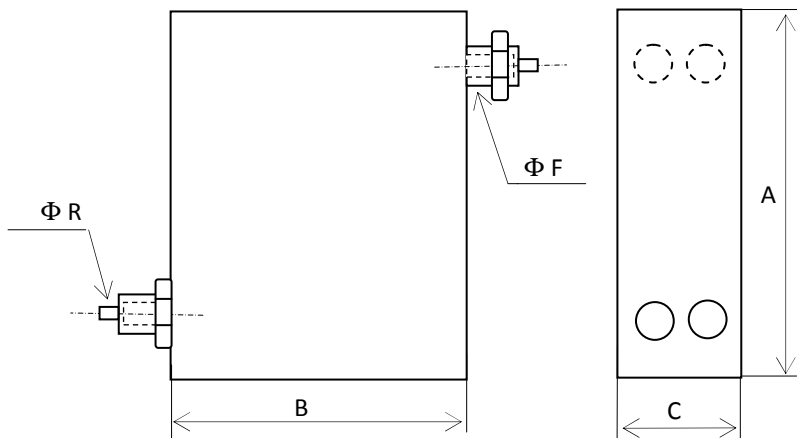
**H37-2\*\_\*\_\*\_\*\_\*\_\*\_\***

HEMC-37

Intensité

A : ca C : cc

Tension



Référence	Dimensions				
	A	B	C	F	R
H37-A-250-003	120	90	50	M12	M4
H37-A-250-005	120	90	50	M12	M4
H37-C-200-003	120	90	43	M10	M3
H37-C-200-006	120	90	43	M10	M3

Couple de serrage maxi			
M3	0.5 Nm	M10	2 Nm
M4	1.2 Nm	M12	3 Nm

Référence	Tension d'utilisation Max			Courant Max (A)	If (mA) sous 250V-50Hz	Atténuation sous 50Ω	Applications
	50/60Hz	400Hz	Vcc				
H37-A-250-003	250	120	400	3	5	>70dB à 100kHz >80dB de 200kHz à 1GHz	EMI-RFI  IEMN (liaisons courtes)  Tempest zoning
H37-A-250-005	250	120	400	6	5		
H37-C-200-003			200	3			
H37-C-200-006			200	6			

Les informations contenues dans cette fiche commerciale sont données à titre indicatif et susceptibles de modifications sans préavis.